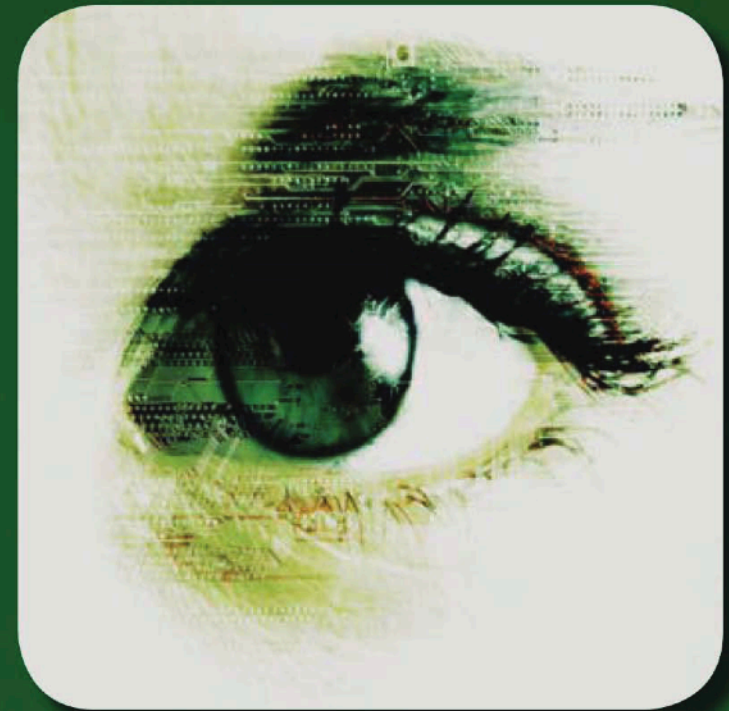


Mere viden om grøn stær:  
[www.glaukom.dk](http://www.glaukom.dk)



Dansk Glaukom Forening  
[post@glaukom.dk](mailto:post@glaukom.dk)  
[www.glaukom.dk](http://www.glaukom.dk)  
OG PÅ VORES FACEBOOKSIDE

Har en af dine  
forældre eller søskende  
grøn stær (glaukom)?



Så er her vigtig  
information til dig

## Indhold

Hvem skal være opmærksom på grøn stær (glaukom)? .....	Side	3
Hvorfor bør øjenlægen undersøge og diagnosticere? .....	Side	4
Hvad kan jeg selv gøre? .....	Side	4
Hvor ofte skal jeg undersøges for grøn stær (glaukom)? .....	Side	5
Bliver man mere tryk eller utryk? .....	Side	5
Hvad er grøn stær (glaukom)? .....	Side	6
Hvad er forskellen på et rask øje og et øje med forhøjet tryk i øjet? .....	Side	7
Hvad undersøger øjenlægen? .....	Side	8
Hvorfor er det vigtigt at blive undersøgt regelmæssigt? .....	Side	9
Hvad er Dansk Glaukom Forening? .....	Side	10

## Bliv medlem af Dansk Glaukom Forening

Igennem mere end 20 år har Dansk Glaukom Forening arbejdet på at udbrede kendskab, viden og forskning om grøn stær. Vi henvender os til alle med interesse for grøn stær.

Et medlemskab koster 150 kr. pr. år (2018). For dette beløb får du medlemsblade sendt med posten, mulighed for at deltage i informationsmøder, hvor øjenlæger informerer, og ikke mindst adgang til et stort netværk.

Navn: \_\_\_\_\_

Adresse: \_\_\_\_\_

Postnr. + By: \_\_\_\_\_

e-mail: \_\_\_\_\_

Telefon: \_\_\_\_\_

Send venligst ovenstående oplysninger til:

[post@glaukom.dk](mailto:post@glaukom.dk)

Du vil så modtage vores velkomstpakke



## Hvad er Dansk Glaukom Forening?

Dansk Glaukom Forening er primært for patienter og pårørende, men henvender sig til alle, der er eller har været berørt af grøn stær. Foreningen er landsdækkende og arbejder for at øge forståelsen for grøn stær – blandt andet gennem information.

Foreningen tilbyder også medlemmerne psykologisk rådgivning, hvilket specielt nydiagnosticerede kan have gavn af.

### Dansk Glaukom Forening

[post@glaukom.dk](mailto:post@glaukom.dk)

[www.glaukom.dk](http://www.glaukom.dk)

## Hvem skal være opmærksom på grøn stær (glaukom)?

Alle kan få grøn stær. Jo ældre man bliver, jo større er risikoen.

Hvis en af dine søskende eller en forældre har grøn stær, har du øget risiko for selv at udvikle grøn stær. Derfor bør du undersøges med et par års interval fra du er 45 år.

Grøn stær er en fremadskridende sygdom, hvor synsfeltet bliver mere og mere indskrænket. Tidligere blev nogle patienter blinde af grøn stær, hvilket stort set ikke er tilfældet i Danmark mere. Hvis grøn stær opdages i tide, er der med behandling gode muligheder for at bremse udviklingen af sygdommen.

Målet er at bevare så meget af synet så længe som muligt.

## Hvorfor bør øjenlægen undersøge og diagnosticere?

Der er to væsentlige grunde til, at man skal undersøges af en øjenlæge.

For det første har hjernen en utrolig evne til at fylde synsindtryk ind i opståede blinde områder. Derfor er det svært selv at opdage, når sygdommen er begyndt at medføre synsfeltstab.

For det andet kan øjenlægen opdage forandringer på synsnerven flere år før, man kan registrere tab af synet i en synsfeltstest. Øjenlægen kan således opdage en begyndende grøn stær flere år før, man kan måle et egentligt synsfeltstab.

## Hvad kan jeg selv gøre?

Livet igennem skal vi være opmærksomme på de forandringer, der sker med kroppen. Det gælder også synet, og det gælder i alle aldre. Men det er svært selv at registrere, om man er ved at udvikle grøn stær.

Hvis der er grøn stær blandt dine slægtninge, er det en god idé at lade en øjenlæge undersøge dig. Du behøver ingen henvisning fra din egen læge. Du kan ringe direkte til øjenlægens klinik og bestille tid til en undersøgelse.

## Hvorfor er det vigtigt at blive undersøgt regelmæssigt?

Grøn stær er en fremadskridende sygdom, der giver uoprettelige synsfeltstab. Synsnerver, der er gået til grunde, kan ikke genetableres.

Man ved ikke, hvorfor sygdommen opstår, men man ved, at arv kan spille ind. Jo tidligere grøn stær opdages, desto bedre mulighed er der for at holde sygdommen i ro.

Behandlingen består i dag i at sænke trykket i øjet, hvilket oftest kan bremse sygdommen, så den ikke udvikler sig - eller udvikler sig langsommere end uden behandling.

Der findes mange forskellige måder at sænke trykket på, for eksempel medicin, laser- og kirurgisk behandling. Øjenlægerne har således mange behandlingstilbud til at bevare synet.

## Hvad undersøger øjenlægen?

Øjenlægen laver flere undersøgelser og ingen af dem gør ondt.

Blandt andet vil øjenlægen se ind i øjet for at vurdere, om synsnerven er påvirket.

Trykket inde bag hornhinden måles enten med et apparat, der puster lidt luft på øjet eller med et trykfølsomt apparat, der forsigtigt presses mod hornhinden. Hvis hornhinden berøres, sker det altid efter en bedøvende øjendråbe, fordi hornhinden er meget følsom.

Hvis tykkelsen af hornhinden skal måles, sker det også ved en let berøring med et apparat, der måler med ultralyd.

Dit synsfelt bliver undersøgt for at se, om der er områder, dit syn ikke dækker. Du bliver bedt om at kigge på en plet ligefrem foran dig, og du skal så trykke på en knap, hver gang du ser en lysplet forskellige steder omkring pletten.

Fotografering af synsnerve og nethinde hører ofte med, så øjenlægen kan vurdere, om der sker en forandring over flere år.

## Hvor ofte skal jeg undersøges for glaukom?

Generelt vil en undersøgelse ca. hvert andet år være tilstrækkeligt, men øjenlægen kan i enkelte tilfælde anbefale kortere eller længere tid mellem undersøgelserne.

Mennesker og sygdomme er ikke noget, der altid passer ind i skemaer og regler, så en vis afvigelse fra det vanlige gælder også inden for grøn stær.

Alle undersøgelser hos øjenlægen bliver betalt af den offentlige sygesikring.

## Bliver man mere tryg eller utryg?

Bliver man mere tryg eller utryg ved at gå til kontrol for en mulig sygdom, man måske aldrig får?

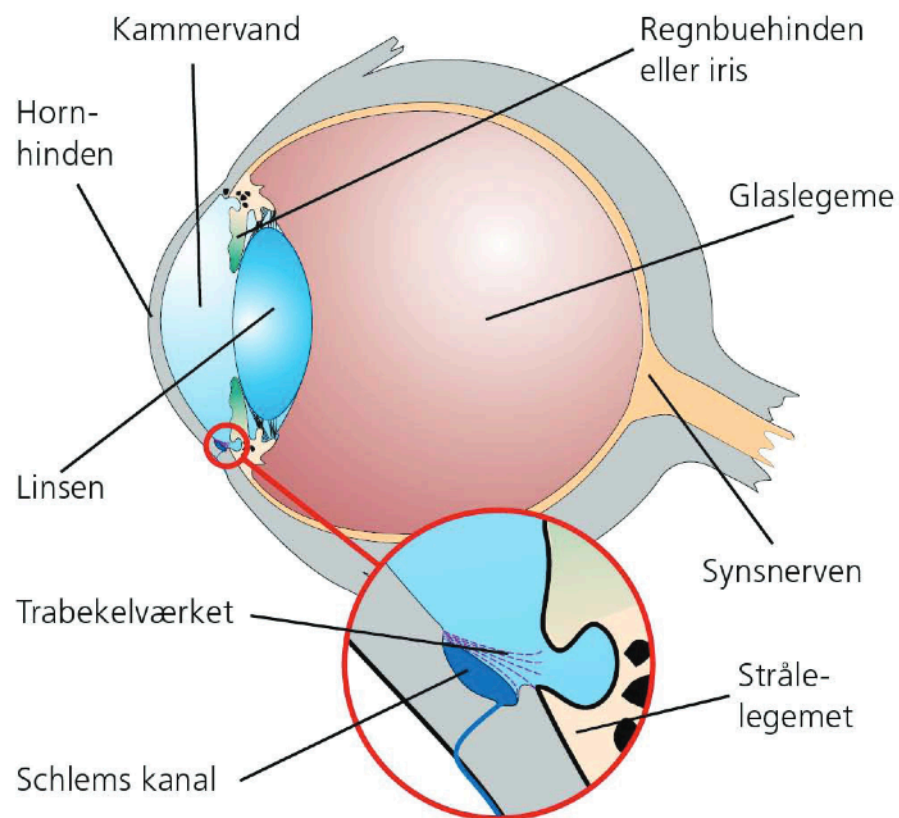
Det er selvfølgelig et spørgsmål, man kun selv kan tage stilling til. Men hvis et kontrolbesøg hos øjenlægen hvert andet år giver tryghed, fordi det er muligt at gribe tidligt ind, er det sikkert umagen værd.



## Hvad er grøn stær (glaukom)?

Glaukom er en kronisk synsnerve lidelse. Den kroniske form for glaukom kaldes også grøn stær. Grøn stær kan få indflydelse på synet i form af et formindsket synsfelt.

Grøn stær er ofte forbundet med for højt tryk i øjet. Det skyldes ophobning af en væske, der kaldes kammervand.



Kammervandets opgave er at holde øjet udspilet og give næring til øjet - blandt andet til linsen.

Kammervand er en klar væske, der dannes i den forreste del af øjet. Herfra løber kammervandet gennem pupillen og frem i øjet, hvor det forlader øjet gennem nogle fine kanaler, der kaldes trabekelværket.

## Hvad er forskellen på et raskt øje og et øje med forhøjet tryk?

I et raskt øje foregår produktion og afløb af kammervand med samme hastighed. Dette medfører et stabilt tryk i øjet. Dette tryk kaldes det "intraokulære tryk", hvilket betyder "trykket inde i øjet".

Hos mennesker med grøn stær produceres normale mængder kammervand, men afløbet er som oftest nedsat.

Når kammervandet har svært ved at komme ud, stiger trykket inde i øjet.

Hvis det forhøjede tryk ikke behandles, vil synsnerven med tiden blive beskadiget og synsfeltet indsnævret. I værste fald kan ødelæggelse af synsnerven medføre blindhed.